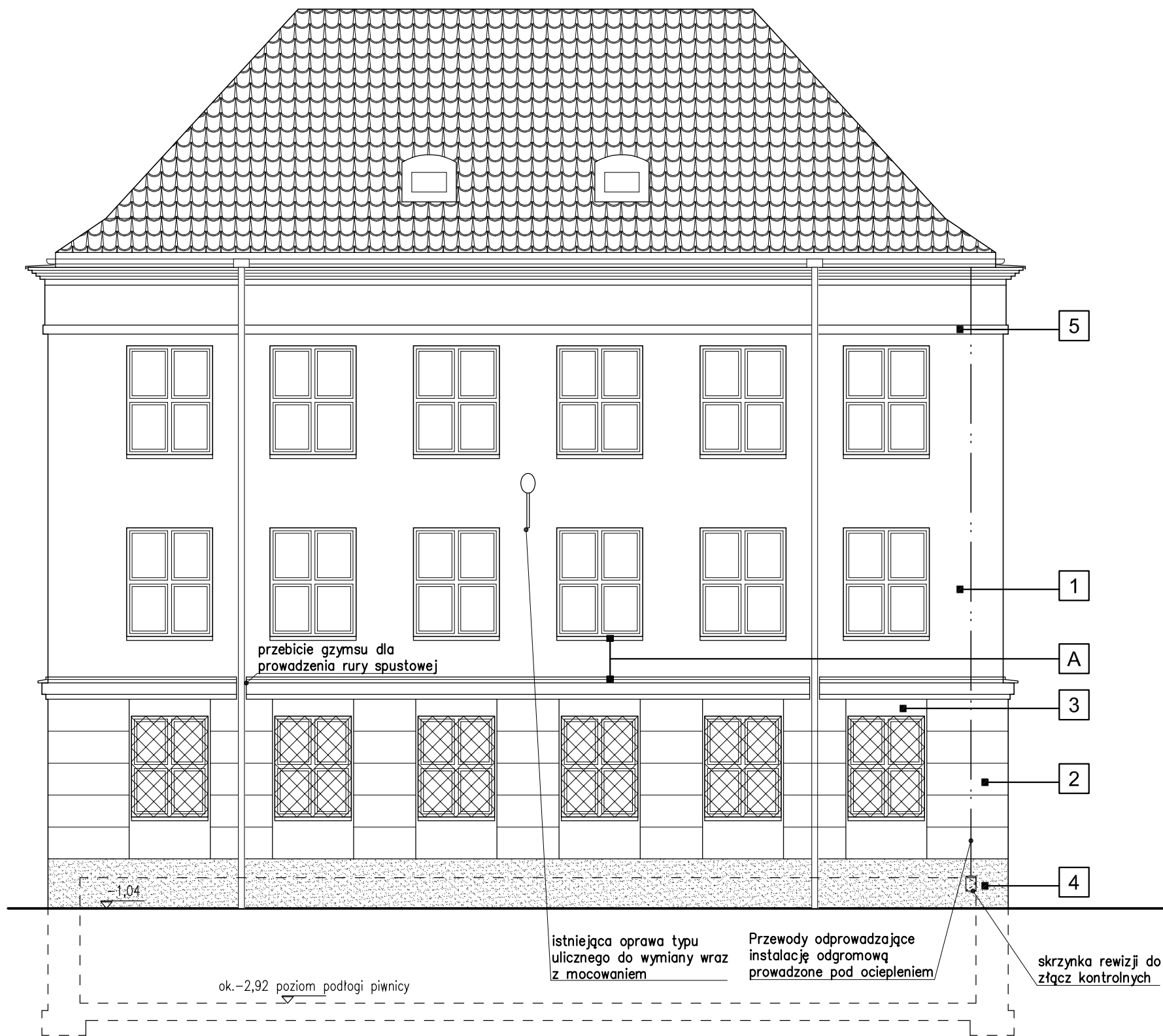


Elewacja północno-wschodnia



Elewacja południowo-zachodnia

- RYSTYKA
- 1 ściana
np.:Ceresit COLUMBIA CL2
 - 2 ściana boniowana
np.:Ceresit COLUMBIA CL4
 - 3 wngki na parterze
np.:Ceresit COLUMBIA CL2
 - 4 tynk cokołowy
np.:Ceresit CT 710,
Manhattan Grey
 - 5 gzymsy i kominy
tynk biały
 - A elementy stalowe i
malowane - kolor RAL 8028
 - B rury spustowe
- kolor ciemny brąz
 - C balustrady, kraty
- kolor RAL 7016
 - istn. kraty w oknach
do usunięcia

Termomodernizacja budynku Szkoły Podstawowej nr 246 ul. Białowieska 22, Warszawa		
ETAP: PROJEKT WYKONAWCZY		
INWESTOR: Miasto Stołeczne Warszawa Dzielnica Praga Południe ul. Grochowska 274, 03-841 Warszawa		
 Woźnicki, Zdanowicz ARCHITEKCI 02-555 Warszawa, Al. Niepodległości 157 lok.6		
AUTORZY:		
Projekt:	arch. Bartłomiej Woźnicki nr upr.: MA 010/06	
Sprawdz:	arch. Bartosz Zdanowicz nr upr.: MA 089/04	
Oprac.:	arch. Anna Rek	
Elewacje szczytowe północno-wschodnia i południowo-zachodnia		
branża:	ARCHITEKTURA	A-14
data:	Maj 2017 skala: 1:100	